



ABLASS VON RAUCHGASEN



KAMIN LÜFTUNGSGITTER



LUFTVERTEILUNG UND VENTILATION



KAMINZUBEHÖR

| STAHL SYSTEM |

SADKOWA GÓRA 103 | 39-305 BOROWA | BIURO@STAHLSYSTEM.PL |

WWW.STAHLSYSTEM.PL



LERNEN SIE UNSERE
NEUIGKEITEN KENNEN!
QR-CODE LESEN!



UNSERE PRODUKTE SIND AUF EUROPÄISCHEN MÄRKTEN ZU FINDEN!
SEHEN SIE UNSER ANGEBOT HEUTE!



STAHL SYSTEM



STAHL SYSTEM

Leidenschaft regt zum Handeln an und motiviert zum kontinuierlichen Interesse und zur Verbesserung der Fähigkeiten einen bestimmten Bereich. In unserem Unternehmen trifft Arbeit auf Leidenschaft, dank dem, was wir schaffen, einzigartige Elemente, die von allen geschätzt werden, mit der Möglichkeit, unsere Produkte kennenzulernen.

Die Geschichte unseres Familienunternehmens reicht bis ins Jahr 1998 zurück, als sich der Eigentümer Janusz Graniczka nach mehrjähriger Tätigkeit für den Marktführer der Kaminindustrie in Österreich zur Einführung entschloss ein schwarzes Rohr auf den polnischen Markt zu bringen.

Im Jahr 2011 haben wir mit der eigenen Produktion eines Systems von Rohren und Bögen zum Ableiten von Rauchgasen aus Heizgeräten in die Atmosphäre begonnen. Aktuell können wir stolz auf unseren eigenen, voll ausgestatteten, modernen Maschinen- und Lagerraum (über 6.000 m²) sein.

Stahl System Produkte haben das Deutsche Qualitätszertifikat und erfüllen alle europäischen Sicherheitsstandards. Heute umfasst unsere Produktion neben den Stahl System Rohr- und Bogengarnituren weiteres Zubehör aus der Kaminbranche, wie moderne Kaminroste, Ofenbleche und Holzständer.

Unser Maschinenpark ermöglicht es uns, für viele polnische und ausländische Kunden individuelle Dienstleistungen im Bereich der Metallbearbeitung wie Laserschneiden, Biegen, Schweißen: MIG-, TIG- und Laserschweißen durchzuführen.

Jeder einzelne Kunde wird individuell behandelt und das gesamte Team achtet darauf, dass die Zusammenarbeit über viele Jahre hinweg so gut wie möglich ist.



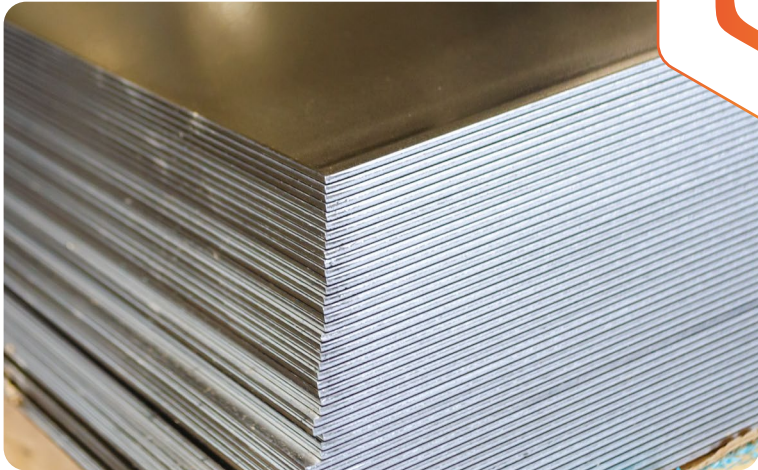
ÜBER 20 JAHRE AM MARKT



SICHERHEITZERTIFIKAT



MODERNER MASCHINENPARK



ZUSAMMENARBEIT

Ein wichtiger Bereich unseres Unternehmens ist die Herstellung eines eigenen Rauchgasableitungssystems von Festbrennstoffheizgeräten in die Atmosphäre. Wir fertigen auch Maschinen und Komponenten für Bergbau, Energie, Recycling, Möbelindustrie und alle Arten von Stahlkonstruktionen. Wir führen Schlosser-, Schweiß- und allgemein verstandene Metallbearbeitung durch.

Unsere Firmenpolitik basiert auf einer individuellen Herangehensweise an jedes Projekt unserer Kunden, dank unseres persönlichen Engagements haben uns viele Partner aus verschiedenen Branchen ihr Vertrauen geschenkt.

Unsere Tätigkeit richtet sich hauptsächlich auf den europäischen Markt. Wir arbeiten mit vielen Unternehmen der Metallindustrie zusammen. Die zahlreichen Kooperationsbeziehungen, die wir mit Unternehmen haben, die Dienstleistungen im Bereich der Metallbearbeitung und anderer Spezialverfahren erbringen, ermöglichen es uns, unseren Kunden ein Endprodukt zu liefern.

Unser gesamtes Team möchte, dass jeder Kunde, der unsere Dienstleistungen in Anspruch nimmt, zufrieden ist, das ist das Wichtigste für uns. Wir verfügen über einen entsprechenden Maschinenpark, Produktionsanlagen, qualifiziertes Personal und langjährige Erfahrung.



SCHNEIDEN

- Laser schneiden
- 3D-Laserschneiden mit schwenkbarem Schneidkopf
- Guillotine-Schnitt
- Schneiden mit einer Bandsäge



ANSCHLUSS UND MONTAGE

- Roboter-Laserschweißen
- Manuelles Mig-TIG- und WIG-Schweißen
- Nieten
- Schweißen von Stahlelementen
- Bolzenschweißen
- Montage und Montagedetails



FORMATION

- Biegen mit Abkantpressen
- Prägen und Stanzen auf Exzenterpressen
- Rollen



OBERFLÄCHENBEHANDLUNG

- Pulverlackierung
- Spritzlackierung
- Schleifen

ABLASS VON RAUCHGASEN



OFENROHRE | ROHRBOGEN | WANDEINLAGEN | SCHIEBER | DREIWEGESTÜCKE | ROHRREDUKTIONEN | ROSETTEN
ZWISCHENSTECKER | ROHRBOGEN | ROHRVERSCHRAUBUNGEN

Stahl System Rohren- und Rohrbogensystem ist für die Abfuhr von Abgasen aus der Heizanlagen geeignet, die mit dem Festbrennstoff geheizt werden. Dieses System erfüllt alle polnische und europäische Normen. Qualität und Sicherheit wurden durch deutsche Institut MPA NRW Materialprüfungsamt Nordrhein-Westfalen bestimmt. Ein unbestrittener Vorzug unseres System ist das, dass es aus dem Warmwalzblech hergestellt ist. Nach der europäischen Norme: PN EN 10025:2004 wird dieses Blech zur Kaminsystemherstellung empfohlen.

Im Vergleich zu dem Blech DC01 und DC03, die von den polnischen und ausländischen Hersteller angeboten werden, ist es viel mehr Korrosion- und Hochtemperaturunempfindlich. Der patentierte und speziell geformte Deckel versichert die Systemdichte und die höchste Qualität des Rohransatzstücks.



STAHL SYSTEM ROHRE

Sie sind für das Anschließen in den Heizanlagen geeignet, die mit dem Festbrennstoff geheizt werden.

BLECHDICKE [MM]

2

DURCHMESSER [MM]

120 | 130 | 140 | 150 | 160 | 170 | 180 | 200 | 220 | 250

TEMPERATURBESTÄNDIGKEIT [°C]

1000

VERFÜGBARE STRECKEN [CM]

25 | 50 | 100 | 200

MATERIAL

STAHLBLECH WARMGEWALZT



STAHL SYSTEM ROHRBOGEN - VERSTELLBAR

Sie sind für das Anschließen der Heizanlagen geeignet, die mit dem Festbrennstoff geheizt werden. Dank der Anwendung der speziellen Halteringe und patentierten Deckels ist das Verbinden der Rohrbogenelemente völlig dicht.

BLECHDICKE [MM]

2

DURCHMESSER [MM]

120 | 130 | 140 | 150 | 160 | 170 | 180 | 200 | 220 | 250

TEMPERATURBESTÄNDIGKEIT [°C]

1000

TYP [°]

45 | 90 | UNI



STAHL SYSTEM ROHRBOGEN - NICHT VERSTELLBAR

Sie sind für das Anschließen in den Heizanlagen geeignet, die mit dem Festbrennstoff geheizt werden. Der Neigungswinkel des Rohrbogens ist nicht verstellbar.

DURCHMESSER - ROHRBOGEN 45° [MM]

120 | 130 | 140 | 150 | 160 | 180 | 200 | 220 | 250

DURCHMESSER - ROHRBOGEN 90° [MM]

120 | 130 | 140 | 150 | 160 | 180 | 200 | 220 | 250

DURCHMESSER - ROHRBOGEN 90° MIT DER REVISION [MM]

120 | 130 | 140 | 150 | 160 | 180 | 200 | 220 | 250



STAHL SYSTEM ROHRBOGEN MIT DER REVISION UND DEM SCHIEBER

Sie sind für das Anschließen in den Heizanlagen geeignet, die mit dem Festbrennstoff geheizt werden. Dank der Anwendung der speziellen Halteringe und patentierten Deckels ist das Verbinden der Rohrbogenelemente völlig dicht. Zusätzlich montierte Schieber ermöglicht die Einstellung des Kaminzuges.

BLECHDICKE [MM]

2

DURCHMESSER - ROHRBOGEN 45° [mm]

120 | 130 | 140 | 150 | 160 | 180 | 200 | 220 | 250

DURCHMESSER - ROHRBOGEN 90° [mm]

120 | 130 | 140 | 150 | 160 | 180 | 200 | 220 | 250

TEMPERATURBESTÄNDIGKEIT [°C]

1000



45° WINKEL MIT REINIGUNGS STAHLSYSTEM

Sie sind für das Anschließen der Heizanlagen geeignet, die mit dem Festbrennstoff geheizt werden. Dank der Anwendung der speziellen Halteringe und patentierten Deckels ist das Verbinden der Rohrbogenelemente völlig dicht.

BLECHDICKE [MM]

2

DURCHMESSER - ROHRBOGEN 45° [mm]

120 | 130 | 140 | 150 | 160 | 180 | 200 | 220 | 250

TEMPERATURBESTÄNDIGKEIT [°C]

1000



STAHL SYSTEM ROHRE MIT DER REVISION

Sie sind für das Anschließen in den Heizanlagen geeignet, die mit dem Festbrennstoff geheizt werden. Die in dem Rohr montierte Revision ermöglicht einen einfachen Zutritt zur Verbindung und ist leicht zu reinigen.

DURCHMESSER [MM]

120 | 130 | 140 | 150 | 160 | 170 | 180 | 200

TEMPERATURBESTÄNDIGKEIT [° C]

1000

VERFÜGBARE STRECKEN [CM]

50 | 100



RADIATORY STAHL SYSTEM

Radiator ermöglicht die Abgas-Wärmerückgewinnung. Die eingesetzte Rippenstruktur erhöht die Heizffektivität.

BLECHDICKE [MM]

2

DURCHMESSER [MM]

120 | 130 | 140 | 150 | 160 | 170 | 180 | 200

VERFÜGBARE STRECKEN [CM]

50

TEMPERATURBESTÄNDIGKEIT [° C]

1000



STAHL SYSTEM SET

Set mit Dämpfer, mit Revision, mit Dämpfer und Revision



BLECHDICKE [MM]

2

DURCHMESSER [MM]

120 | 130 | 140 | 150 | 160

STAHL SYSTEM SCHIEBER

Er ist für die Einstellung des Kaminzuges geeignet.

BLECHDICKE [MM]

2

DURCHMESSER - KURZE HANDGRIFF [mm]

120 | 130 | 140 | 150 | 160

DURCHMESSER - LANGE HANDGRIFF [mm]

180 | 200 | 220 | 250

TEMPERATURBESTÄNDIGKEIT [° C]

1000

VERFÜGBARE STRECKEN [CM]

25



STAHL SYSTEM DREIWEGESTÜCK

Abgasendreiwegestück ist aus dem Stahlblech hergestellt.

BLECHDICKE [MM]

2

DURCHMESSER - DREIWEGESTÜCK 45° [mm]

120 | 130 | 140 | 150 | 160 | 170 | 180 | 200 | 220 | 250

DURCHMESSER - DREIWEGESTÜCK 90° [mm]

120 | 130 | 140 | 150 | 160 | 170 | 180 | 200 | 220 | 250

VERFÜGBARE STRECKEN [CM]

50

TEMPERATURBESTÄNDIGKEIT [° C]

1000



STAHL SYSTEM ROHRREDUKTION

Rohrreduktion ist aus dem Stahlblech hergestellt.

BLECHDICKE [MM]

2

GRÖÖE [MM] ES GIBT MÖGLICHKEIT, ROHRREDUKTION IN JEDER GRÖÖE ZU HERSTELLEN.

120/180 | 120/200 | 130/120 | 130/150 | 130/160 | 130/180 | 130/200 | 140/130 | 140/150 | 150/120 | 150/130 | 150/140 | 150/160

150/180 | 150/200 | 160/120 | 160/130 | 160/150 | 160/180 | 160/200 | 180/120 | 180/130 | 180/150 | 180/160 | 180/200 | 200/130

200/150 | 200/160 | 200/180 | 200/220 | 220/200 | 250/200



SCHWARZROHR – KERAMIKKAMIN ZWISCHENSTECKER STAHL SYSTEM

Schwarzrohr – Keramikamin Zwischenstecker ist für den Keramikamin geeignet. Er ermöglicht sichere Verbindung des Abgasrohrs mit dem Kaminsystem. Der Satz besteht aus dem Reduktionzwischenstecker und Dichtungveband mit einer Schnur.

BLECHDICKE [MM]

2



DURCHMESSER [MM] ES GIBT MÖGLICHKEIT, ZWISCHENSTECKER IN JEDER GRÖÖE ZU HERSTELLEN

120/180SZ | 120/160SZ | 120/200SZ | 130/160SZ | 130/180SZ | 130/200SZ

130/200SZ | 150/150SZ | 150/160SZ | 150/180SZ | 150/200SZ | 160/160SZ

160/180SZ | 160/200SZ | 180/180SZ | 180/150SZ 180/160SZ | 180/200SZ

200/200SZ 200/150SZ | 200/160SZ | 200/180SZ

ADAPTER KERAMIKKAMIN MIT DER STAHL SYSTEM ROSETTE



DURCHMESSER 120-160MM
GRAPHIT UND SCHWARZ

BLECHDICKE [MM]

2

DURCHMESSER [MM] ES GIBT MÖGLICHKEIT, QUADRATREDUKTION IN JEDER GRÖÖE ZU HERSTELLEN

120MM/200SZ | 130MM/200SZ | 150MM/200SZ | 160MM/200SZ

180MM/200SZ | 120MM/180SZ | 130MM/180SZ | 150MM/180SZ

160MM/180SZ

STAHL SYSTEM QUADRATREDUKTION

Sie ermöglicht den Stahlsystemanschluss zur Heizanlage, die Quadratabgasenabfuhr hat.



BLECHDICKE [MM]

2

DURCHMESSER [MM] ES GIBT MÖGLICHKEIT, QUADRATREDUKTION IN JEDER GRÖÖE ZU HERSTELLEN

140/140/140 | 150/150/150 | 160/160/160 | 180/180/180 | 200/200/200

STAHL SYSTEM ROSETTEN CLASSIC UND MODERN

Tarnelement, der Durchschnitt dem Rohrdurchmesser entspricht.



DURCHMESSER 120-160MM
GRAPHIT UND SCHWARZ

DURCHMESSER [MM]

120 | 130 | 150 | 160 | 180 | 200

ROSETTENBREITE [MM]

50

BREITE ROSETTE

Tarnelement, der Durchschnitt dem Rohrdurchmesser entspricht.



DURCHMESSER [MM]

120 | 130 | 150

ROSETTENBREITE [MM]

90

STAHL SYSTEM ROHRVERSCHRAUBUNGEN

Sie ermöglichen die Verbindung von zwei Elementen des Parkanexsystem, die mit einer Muffe geendet sind.



BLECHDICKE [MM]

2

DURCHMESSER [MM]

120 | 130 | 140 | 150 | 160 | 180 | 200 | 220 | 250

VERFÜGBARE STRECKEN [CM]

25

STAHL SYSTEM WANDEINLAGE

Wandeinlagen sind für das Anschließen des Abgasrohrs mit Kamin geeignet. Sie vereinfachen Montage.



DURCHMESSER - EINWANDIG [mm]

120 | 130 | 150 | 160 | 180 | 200 | 220

DURCHMESSER - ZWEIWANDIG [mm]

120 | 130 | 150 | 160 | 180 | 200 | 220

ANTIKONDENSIERENDE KRAUSEN

Das ist eine dichte Verbindung der Abgasenabfuhr des Kamineinsatzes mit dem Anschlussrohr. Die Krause verhindert Entkommen des Kondenswassers außerhalb des Kamins.



BLECHDICKE [MM]

2

DURCHMESSER [MM]

120 | 130 | 150 | 160 | 180 | 200

VERFÜGBARE STRECKEN [° C]

1000

STAHL SYSTEM HALTERINGE

Der Haltering ermöglicht die Befestigung des Stahlsystemrohrs an die Wand.



DURCHMESSER [MM]

120 | 130 | 150 | 160 | 180 | 200 | 220 | 250

STAHL SYSTEM SCHORNSTEINABDECKUNG

Schornsteinabdeckung.



DURCHMESSER [MM]

120 | 130 | 140 | 150 | 160 | 180 | 200

STAHL SYSTEM ROHRBOGENDICHTUNG

Rohrbogendichtung soll man unter dem Stahl System Rohrbogen mit der Revision anwenden.



DURCHMESSER [MM]

120 | 130 | 150 | 160 | 180 | 200 | 220 | 250

BOGEN - PELLET SYSTEM



DURCHMESSER [mm]
80 | 100

OHNE REVISION [°]
15 | 30 | 45 | 90

MIT REVISION [°]
90

ROHR - PELLET SYSTEM



DURCHMESSER [mm/cm]
100 / 100 | 100 / 50 | 100 / 25
80 / 100 | 80 / 50 | 80 / 25

DREIWEGESTÜCK PELLET SYSTEM



DURCHMESSER
80 / 90 MIT EINEM BLANKER | 100 / 90 MIT EINEM BLANKER

REDUKTION - PELLET SYSTEM



DURCHMESSER [mm/mm]
100 / 120 | 100 / 150 CM
80 / 100 | 80 / 120 | 80 / 130 | 80 / 150

ROSETTE - PELLET SYSTEM



DURCHMESSER [MM]
80 | 100

PELLET ROHRVERSCHRAUBUNGEN



DURCHMESSER [MM]
80 | 100

DOPPELTER EINSATZ



DURCHMESSER [MM]
80 | 100

ZWEILAGIGE ROHRLEITUNGEN

Ein flexibles, zweilagiges Rohr aus dem säurebeständigen Stahl ist für die Abfuhr von Abgasen aus der Heizanlagen geeignet, die mit dem Holz, Gas oder Heizöl geheizt werden.



DURCHMESSER [MM] LÄNGE [LFD. M.]
180 | 200

FAL ROHR

Es ist für die Abfuhr von Abgasen aus der Heizanlagen geeignet, die mit dem Gas oder Heizöl geheizt werden. Dieses Rohr ist aus dem aluminiertem Stahl hergestellt, der lasergeschweißt wird.



BLECHDICKE [MM]
0,6

DURCHMESSER [MM]
100 | 110 | 120 | 130

LÄNGE [cm]
25 | 50 | 100

TEMPERATURBESTÄNDIGKEIT [°C]
400

FAL WANDEINLAGE

Wandeinlagen sind für das Anschließen des FAL-Abgasrohrs mit Kamin geeignet. Sie vereinfachen Montage.



DURCHMESSER [MM]
100 | 110 | 120 | 130

FAL ROHRBOGEN GERIPPT

Rohrbogen 45° oder 90° ist nicht verstellbar. Es ist für die Abfuhr von Abgasen aus der Heizanlagen geeignet, die mit dem Gas oder Heizöl geheizt werden. Dieser Rohrbogen ist aus dem aluminierterem Stahl hergestellt, der lasergeschweißt wird.

BLECHDICKE [MM]
0,6

DURCHMESSER - ROHRBOGEN 45° [MM]
100 | 110 | 120 | 130

DURCHMESSER - ROHRBOGEN 90° [MM]
100 | 110 | 120 | 130

TEMPERATURBESTÄNDIGKEIT [° C]
400



FAL ROSETTEN

FAL Rosetten verdecken die Verbindung des Rohres und des Schornsteines.



DURCHMESSER [MM]
100 | 110 | 120 | 130

SCHORNSTEINAUFSATZ ROTOMAX + BASIS

Drehbarer Schornsteinaufsatz Rotomax verstärkt dank der Windkraft den Schornsteinzug und versichert vor Abgasrückfuhr. Der Aufsatz montiert man auf dem Rohrleitungsende: Lüftungs-, Abgas- und Rauchrohrleitung.

SCHORNSTEINAUFSATZDURCHMESSER [MM]
150 | 160 | 180 | 200

BASIS [CM]
30 x 30

BASISMATERIAL
CHROMNICKELSTAHL

HAUBENMATERIAL
CHROMNICKELSTAHL

BEFESTIGUNGSSCHRAUBENABSTAND [CM]
21



KAMIN LÜFTUNGSGITTER

ÖFFNEN | ECKE | ANEMOSTATS | ERMÄSSIGUNGEN FÜR KAMINGITTER



MODERN OFFENESKAMINGITTER



ZUSÄTZLICH
VERSTÄRKUNG



PRÄZISE
HINRICHTUNG



STARKEN
KONSTRUKTION



WEISS



GRAPHIT



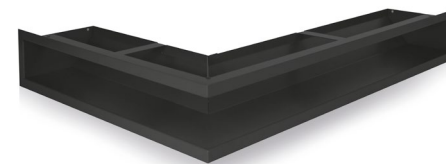
SCHWARZ

DURCHMESSER [mm]
250 x 90 | 400 x 90 | 600 x 90 | 850 x 90 | 1000 x 90

TIEFE [cm]
9 | 13

FARBE
WEISS | SCHWARZ | GRAPHIT

MODERN OFFENES ECKE KAMIN GITTER



DURCHMESSER [mm]
420 x 720 x 90 | 420 x 820 x 90 | 550 x 780 x 90

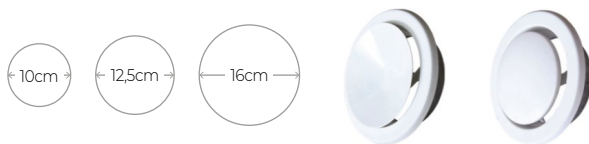
TIEFE [cm]
9 | 13

OPTION
RECHTS | LINKS

FARBE
WEISS | SCHWARZ | GRAPHIT

ANEMOSTATEN

Dank der Anemostatem kann man die Luftzirkulation regulieren und Die Luft in Räumen gleichmäßig zerstreuen. Sie dient zur gravitativen oder zwanghaften Warmluftzuführung. Anemostaten kann man horizontal oder vertikal montieren



FARBE
WEIß

LÜFTUNGSGITTERREDUKTIONEN

Dieses Element ist aus dem verzinkten Stahl hergestellt. Es dient zur Verbindung der flexiblen Aluminiumrohrleitungen mit der Lüftungsgitter.



DURCHMESSER [MM]
100 | 120 | 150

MAß [CM]
16 x 16 | 16 x 32

LUFTVERTEILUNG UND VENTILATION



TURBINEN | FILTER | ROHRLEITUNGEN | KANÄLE | ROHRBOGEN | DREIWEGESTÜCKE | VIERWEGESTÜCKE
ROHRREDUKTIONEN | ROHRVERSCHRAUBUNGEN

ALUFLEX ROHRLEITUNGEN

Flexible Aluminiumrohrleitung eignet sich für Warmluftverteilung, den Bau der Belüftungs- und Klimasysteme.

LÄNGE [LFD. M.]
3

ANWENDUNGSTEMPERATUR [° C]
VON -25 BIS 200

DURCHMESSER [MM]
80 | 100 | 110 | 120 | 125 | 130 | 150 | 160 | 180 | 200



TERMOFLEX ROHRLEITUNGEN

Flexible Aluminiumrohrleitung, die thermisch und akustisch isoliert ist, eignet sich für Warmluftverteilung.

LÄNGE [LFD. M.]
5 | 10

DURCHMESSER [MM]
100 | 125 | 150 | 160

ANWENDUNGSTEMPERATUR [° C]
OD -30 DO 300

ISOLATIONSDICKE [mm]
25



VERZINKTER ROHRNIPPEL

Ein kurzes Rohrverbindungsstück, das Aluflex und Termoflex Rohrleitungen verbindet.

DURCHMESSER [MM]
80 | 100 | 110 | 120 | 125 | 130 | 150 | 160 | 180 | 200

MATERIAL
VERZINKTES BLECH



VERZINKTE ROHRREDUKTIONEN

Dieses Element dient zur Reduktion des Durchchnittes der Rohrleitungen, die Warmluft verteilen.

DURCHMESSER - Y REDUKTIONSDREIWEGESTÜCK [MM]
125 / 100 | 150 / 100 | 150 / 125 | 160 / 100 | 160 / 125

MATERIAL
VERZINKTES BLECH



VERZINKTE DREIWEGESTÜCKE

T und Y Dreiwegestücke eignen sich für Verzweigung des Netzes von der Warmluftverteilung. Y Reduktionsdreiwegestück reduziert zusätzlich die Rohrleitungendurchschnitte.



DURCHMESSER - T DREIWEGESTÜCK [MM]
100 | 125 | 150 | 160

DURCHMESSER - Y DREIWEGESTÜCK [MM]
100 | 125 | 150 | 160

DURCHMESSER - Y REDUKTIONSDREIWEGESTÜCK [MM]
125 x 2 / 100 | 150 x 2 / 100 | 160 x 2 / 100 | 150 x 2 / 125 | 160 x 2 / 125

MATERIAL
VERZINKTES BLECH

KABELBINDER

Kabelbinder aus einem rostträgen Stahl. Er befestigt schnell und einfach Rohrleitungen in den Warmluftverteilungs-, Belüftungs- und Klimasystemen.



MAXIMALER KLEMMDURCHMESSER [MM]
160

VERZINKTE DROSSELKLAPPE

Dieses Element reguliert die Luftzirkulation in den armluftverteilungsnetzen oder in den Rohrleitungen, die Luft unter den Kamineinsatz zuführen. Regulation mit dem Spanndraht.



DURCHMESSER [MM]
100 | 125

SPANNDRÄHRLÄNGE [CM]
150

MATERIAL
VERZINKTES BLECH

MONTAGEHALTERUNG FLEX

Eine Halterung zur Befestigung der flexiblen Aluminiumrohrleitungen.



MAXIMALER KLEMMDURCHMESSER [MM]
160

RECHTECKIGE KANÄLE

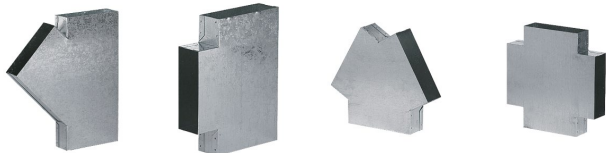
Kanäle aus dem verzinkten Blech, die rechteckig sind, dienen zum Bau der Warmluftverteilung und der Belüftung.



LÄNGE [CM]
50 | 100

DURCHSCHNITT [MM]
150 x 50

DREIWEGESTÜCKE UND VIERWEGESTÜCKE

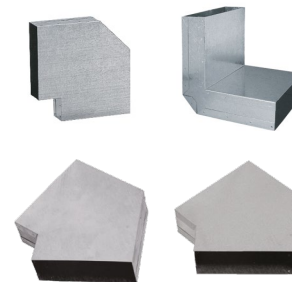


DREIWEGESTÜCK KANAL [°]
45 | 90 | 120

DURCHSCHNITT [MM]
150 x 50

KANALROHRBOGEN

Kanalrohrbogen aus dem verzinkten Blech, die rechteckig sind, dienen zum Bau der Warmluftverteilung und der Belüftung.



DURCHSCHNITT [MM]
150 x 50

BRECHUNGSWINKEL [°]
90

KANALROHRBOGEN [°]
45 | 60 | 90 | WAND-DECKE

MATERIAL
VERZINKTES BLECH

ROHRREDUKTIONEN



ROHRREDUKTION 90°
KANAL - GITTER

ROHRREDUKTION 90° [MM]
KANAL - FLEX 100 | 110 | 125 | 150

SYMETRISCHE ROHRREDUKTION [MM]
KANAL - FLEX 100 | 110 | 125 | 150

DURCHSCHNITT [MM]
150 x 50

DROSSELKLAPPE - KANAL

Dieses Element reguliert die Luftzirkulation in den rechteckigen Kanälen. Regulation mit dem Spanndraht.



DURCHSCHNITT [MM]
150 | 50

SPANNDRÄHRLÄNGE [MM]
100 | 125 | 150 | 160

MATERIAL
VERZINKTES BLECH

LUFTEINLASS - KANAL

Dieses Element versichert den Zugang zur frischen Luft von außen zur rechteckigen Kanälen. Die horizontal montierte Lamellen schützen vor dem Regen und den Nagetieren.



DURCHSCHNITT [MM]
150 | 50

MATERIAL
SÄUREBESTÄNDIGER STAHL

ROHRVERSCHRAUBUNG - KANAL

Außenrohrverschraubung zum rechteckigen Kanalsystem.



DURCHSCHNITT [MM]
150 | 50

MATERIAL
VERZINKTES BLECH

MONTAGEHALTERUNG ZUR KANÄLEN

Montagehalterung zum rechteckigen Kanalsystem.



DURCHSCHNITT [MM]
150 | 50

MATERIAL
VERZINKTES BLECH

VERTEILERKASTEN WÜRFEL

Dieses Element dient zur Verzweigung des Warmluftverteilungsnetzes.



STUTZENDURCHMESSER [MM]
125 x 5 | 160 x 4 / 125

MATERIAL
VERZINKTES BLECH

VERZINKT REDUKTIONSKASTEN

Rohrreduktionskasten Rakete dient zur Verzweigung des Warmluftverteilungsnetzes.



STUTZENDURCHMESSER [MM]
160 x 4 / 125

MATERIAL
VERZINKTES BLECH

RUNDER LUFTEINLASS

Dieses Element versichert den Zugang zur frischen Luft von außen zur rechteckigen Kanälen. Die horizontal montierte Lamellen schützen vor dem Regen und den Nagetieren.



DURCHMESSER [mm]
100 | 125

MATERIAL
SÄUREBESTÄNDIGER STAHL

STAHLSTÄNDER FÜR HOLZ

KAMKAMINZUBEHÖRINZUBEHÖR



STAHLSTÄNDER FÜR HOLZ 1



DURCHMESSER [CM]
120 X 40 X 25

STAHLSTÄNDER FÜR HOLZ 2



DURCHMESSER [CM]
1200 X 40 X 25

STAHLSTÄNDER FÜR HOLZ 3



DURCHMESSER [CM]
100 X 60 X 25

STAHLSTÄNDER FÜR HOLZ 4



DURCHMESSER [CM]
200 X 29 X 150

STAHL KAMIN BODENPLATTE



UNTERSCHIEDLICHE DIMENSIONEN

STAHL KAMIN BODENPLATTE DR-100X100



BLECHDICKE [MM]
2

DIMENSIONEN [MM]
1000×1000

STAHL KAMIN BODENPLATTE HR-100X100



BLECHDICKE [MM]
2

DIMENSIONEN [MM]
1000×1000

STAHL KAMIN BODENPLATTE HR-90X80



BLECHDICKE [MM]
2

DIMENSIONEN [MM]
800×900

STAHL KAMIN BODENPLATTE HR-100X80



BLECHDICKE [MM]
2

DIMENSIONEN [MM]
1000×800

STAHL KAMIN BODENPLATTE SH-100X100



BLECHDICKE [MM]
2

DIMENSIONEN [MM]
1000×1000

STAHL KAMIN BODENPLATTE RH-100X80



BLECHDICKE [MM]
2

DIMENSIONEN [MM]
800×1000

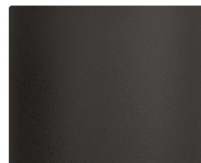
STAHL KAMIN BODENPLATTE RH-100X40



BLECHDICKE [MM]
2

DIMENSIONEN [MM]
400×1000

STAHL KAMIN BODENPLATTE VK-100X80



BLECHDICKE [MM]
2

DIMENSIONEN [MM]
1000×800

STAHL KAMIN BODENPLATTE TO-100X80



BLECHDICKE [MM]
2

DIMENSIONEN [MM]
800×1000

STAHL KAMIN BODENPLATTE VK-80X80



BLECHDICKE [MM]
2

DIMENSIONEN [MM]
800×800

KAMINZUBEHÖR

STAUBSAUGER | REVISION | REINIGUNGSMITTEL | BAUSTOFFE | ISOLATIONEN | KAMINBESTECK



FEUERROST

Für offene Feuerstellen, schwarz, Schmiedekunstwerk.



MAßE [CM] 45 x 48

OFENBLECH

Ofenschutzblech ist mittels Pulververfahren lackiert.



ZUGÄNLICHE MAßE [CM] 80 x 60 | 80 x 50
FARBEN SILBER ANTIK | KUPFER-PATINA | SCHWARZ

HANDSCHAUFEL



REVISIONSTÜR MIT SCHNAPPVERSCHLUß

Isolierte Revisionstüre aus dem Stahlblech, mit dem Pulverlack bedeckt.



REVISION [MM] 140x140 | 140x210
MONTAGERAHMEN [MM] 165x165 | 165x235
FARBEN WEIß | GRAPHIT | CREMEFARBEN | SILBERN

REVISIONSTÜR

Mit der Untergrundfarbe bedeckt.



MAßE [MM] 140x140 | 155x205 | 155x290
FARBEN ZIEGELROT | WEIß

AUßENLÜFTUNGSGITTER

Bestimmt zum Abdecken von Kamin- und Belüftungsöffnungen. Es dient zum Schutz der Lüftungskanäle vor Nisten von Vögeln. Außerdem hat es eine dekorative Funktion. Die horizontal montierte Lamellen schützen vor dem Regen.



MAßE [MM] 120x240
FARBEN ZIEGELROT | BRAUN | GRAPHIT | INOX
MATERIAL SÄUREBESTÄNDIGER STAHL

REPARATURSET THERMO KIT



- | SCHNURMAßE [MM] 10x3
- | SCHNURLÄNGE [M] 2,5

REPARATURSET THERMO KIT



- | DURCHMESSER [MM] 20x3,5
- | SCHNURLÄNGE [M] 2,5

FLACHE DICHTUNGSSCHNUR

Zur Abdichtung der Einsatztür (beliebige Länge).



- | DURCHMESSER [MM] 10x3
- | SPULE [M] 40

REPARATURSET THERMO KIT

Dichtungsklebeband + Klebstoff



- | DURCHMESSER [MM] 6 | 8 | 10 | 12
- | SCHNURLÄNGE [M] 2,5

KLEBSTOFF THERMO GLUE

Klebstoff zur Verbindung der Keramikschnur mit dem Kamineinsatz.



- | TEMPERATURBESTÄNDIGKEIT [°C] 1400

DICHTUNGSSCHNUR



- | DURCHMESSER [MM] 6 | 8 | 10 | 12
- | SPULE [M] 40

HITZEBESTÄNDIGES SILIKON

Zur Abdichtung der Spalten und Verbindungen, die direkten Kontakt mit Feuer haben. Es ist ideal zur Abdichtung Stahl System Rohrverbindungen und Rohrbogen.



FARBE SCHWARZ

TEMPERATURBESTÄNDIGKEIT [°C] 1200

HITZEBESTÄNDIGER LACK

Anwendung: Lackieren von Gegenständen, die hohen Temperaturen ausgesetzt sind: Kamineinsätze, Auspuffrohre, Öfen



FARBE SCHWARZ

TEMPERATURBESTÄNDIGKEIT [°C] 600

HITZEBESTÄNDIGER ZEMENT

Montage von Kaminverkleidungen und Renovierung Schornstein-leitungen.



VERPACKUNG [KG] 5 | 25

TEMPERATURBESTÄNDIGKEIT [°C] 1300

SCHAMOTTEKIT

Zur Verbindung der Schamottesteine in den Kachelöfen, Kaminen, Öfen und Gartengrills.



VERPACKUNG [KG] 5 | 10 | 25

TEMPERATURBESTÄNDIGKEIT [°C] 1300

SCHAMOTTESTEIN

Beliebtes Material zum Kaminbau.



STEINMAßE [CM] 23×11,5×6,5

STEINMAßE [CM] 23×11,5×3,5

DÄMMWOLLE PAROC

Mineralwolle mit Aluminiumschicht zur Isolierung von Kaminverkleidungen.



VERPACKUNG [M2] 7,2

PLATTENMAßE [MM] 1000×600×25

TEMPERATURBESTÄNDIGKEIT [°C] 750

ALUMINIUMKLEBEBAND

Zum Verbinden Dämmplatten aus Mineralwolle in den Kaminverkleidungen



- || LÄNGE [M] 10 | 50
- || BREITE [CM] 5
- || TEMPERATURBESTÄNDIGKEIT -10 LFD. M [°C] 150
- || TEMPERATURBESTÄNDIGKEIT -50 LFD. M [°C] 300

WEIDENKORB OVAL

Weidenkorb oval



- || HÖHE [CM] 36
- || LÄNGE [CM] 39
- || BREITE [CM] 59

WEIDENKORB OVAL

Weidenkorb oval, dunkel, mit Jute verkleidet.



- || HÖHE [CM] 36
- || FRONTLÄNGE [CM] 39
- || FLÜGELLÄNGE [CM] 61

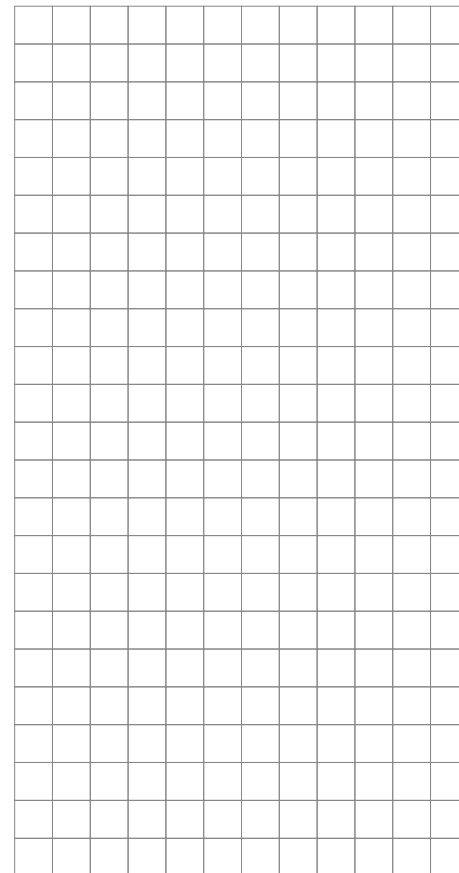
WEIDENKORB RECHTECKIG

Weidenkorb rechteckig



- || HÖHE [CM] 50
- || LÄNGE [CM] 39
- || BREITE [CM] 49

ANMERKUNGEN





ÜBERPRÜFEN SIE UNSER
VOLLSTÄNDIGES ANGEBOT

WWW.STAHLSYSTEM.PL

